

ΑΥΤΟΙ ΠΟΥ ΦΕΥΓΟΥΝ

Ελένη Μιχ. Πασιαρδή

Γεννήθηκε στη Χρυσίδα της Κυθρέας στις 14.8.1911 από γονείς τοΣτυλιανό Κουμή το γένος Ανθούλη και μητέρα την Αθηνά Χ. Πέτρου.

Παντρεύτηκε το 1943 το Μιχάλη Πασιαρδή δάσκαλο από τον Κάμπο.

Απέκτησαν τρία τέκνα την Αθηνούλα Καλλή τη Ρένα Σάββα και το Στέλιο Πασιαρδή.

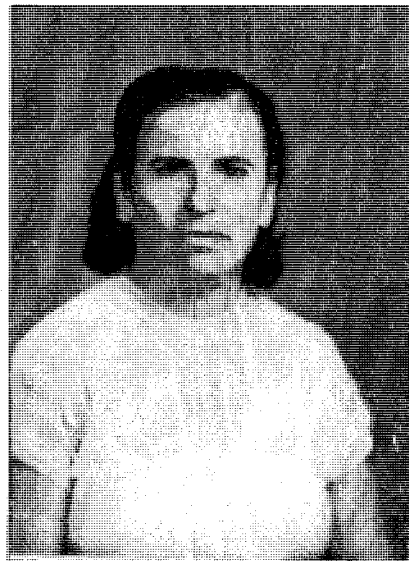
Πέθανε 17.4.2003 και τάφηκε στο Νέο Κοιμητήριο Λευκωσίας από την εκκλησία των Αγίων και Ισαποστόλων Κωνσταντίνου και Ελένης ανάμεσα σε πλήθος κόσμου.

Ευτύχησε να χαρεί και απολαύσει 6 εγγόνια και 10 δισέγγονα.

Ο κ. Μιχαλάκης Σάββα είπε τον πιο κάτω επικήδειο:

Αξέχαστη μας μητέρα,

Συγκεντρωθήκαμε σήμερα στον ιερό τούτο χώρο τα παιδιά σου, τα αδέρφια σου, τα εγγόνια και δισέγγονα σου, συγγενείς και πλήθος κόσμου για να δώσουμε τον ύστατο



αποχαιρετισμό και να σε κατευοδώσουμε στην τελευταία σου κατοικία.

Δεν θα σκιαγραφήσω τη ζωή σου πολύκλαυστη μητέρα. Ήσουν σε όλους γνωστή. Γόνος πολυμελούς οικογένειας της κωμόπολης της Κυθρέας ένωσης την τύχη σου με τον αείμνηστο σύζυγο σου Μιχάλη Πασιαρδή, δάσκαλο από τον Κάμπο. Ατύχησες όμως να χάσεις τον αγαπημένο σου σύζυγο ενωρίς εδώ και 33 χρόνια.