

Αυτοί που φεύγουν

Πέθανε στις 22 Απριλίου 1986 ο Ανδρέας Μιχαήλ Ελευθερίου από την Κυθρέα και τάφηκε στο Κοιμητήριο στα Λύμπια από τον ιερό ναό Αγίου Γεωργίου του χωριού.

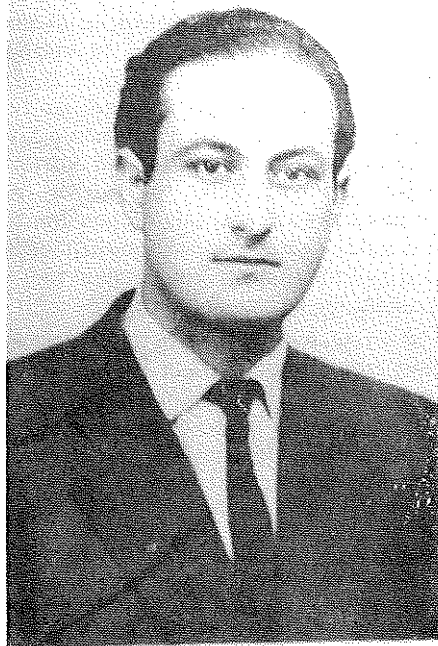
Γεννήθηκε στην Κυθρέα το 1931. Νέος μετανάστευσε στην Αγγλία όπου γνώρισε τη Λίλλη Παναγή από τα Λύμπια και τη νυμφεύθηκε το 1958.

Μετά την επάνοδό τους στην Κύπρο εγκαταστάθηκαν στα Λύμπια όπου με τον καλότερο του χαρακτήρα και την ιδιαίτερη του ευγένεια απέκτησε την αγάπη και την συμπάθεια όλων των συγχωριανών του.

Απέκτησαν τρία παιδιά, τη Μαίρη, τη Ζωούλα και τον Παναγιώτη από τα οποία μόνο η Μαίρη είναι παντρεμένη και εγκατεστημένη στα Λύμπια.

Την κηδεία του παρακολούθησε σύσσωμη η κοινότητα των Λυμπιών, δείγμα της εκτίμησης που έτρεφε στον αείμνηστο Ανδρέα.

Ο κ. Χριστόδουλος Πέτσας είπε τον πιο κάτω επικήδειο:



Ένας απόγονος μιας Πατριαρχικής οικογένειας των Πιέραινων της Κυθρέας έχει φύγει από κοντά μας. Ένας φιλόσοφος σύζυγος και ένας αξιαγάπητος πατέρας εγκατέλειψε τα γήινα και κλήθηκε από τον Πανάγαθο να ανεβεί στα ουράνια, στην μακάρια αιωνιότητα όπου οι άγιοι και το πλήθος των δικαίων αναπαύονται.

Είναι ο Ανδρέας Ελευθερίου που πρόωρα ο αδυσώπητος του χάρου πέλεκης κτύπησε το ατσάλενιο του κορμί για ν' αποχωρισθεί απ' αυτό η άχραντη ψυχή του για να μεταφερθεί από τους αγγέλους στις αιώνιες μονές του Παραδείσου.

Είναι ο Ανδρέας από την Κυθρέα που από τη νεανική του ζωή εγκαταστάθηκε στην κοινότητα των Λυμπιών γιατί συνέδεσε την τύχη του απ' τη ποιητική νεανική του ηλικία με την Λίλλη, κόρην εγκρίτου οικογένειας της κοινότητας.

Ξένος σε ξένο περιβάλλον με τον καλοκάγαθο και ήπιο του χαρακτήρα με το ευγενικό και καλότερο φέρσιμό, κέρδισε την

εκτίμηση και τη συμπάθεια όλων των χωριανών του. Στο πέρασμα της συμβίωσης του με όλους τους χωριανούς ουδέποτε λογόφερε ή δυσαρέστησε κανένα ή γέννησε διαφορές μεταξύ όλων των συγχωριανών του. Εργατικός και τίμιος, όπως έκ φύσεως ήταν προικισμένος, ποτέ του μα ποτέ του δεν έβλαψε κανένα ούτε με λόγια ούτε με έργα. Ολόκληρη η ζωή του ήταν υπόδειγμα ειλικρινείας και αξιοπιστίας. Τίμησε πραγματικά με το σεμνό και ενάρετο του βίο όχι μονάχα την καταγωγή του και την οικογένεια του αλλά και την εύανδρη κωμόπολη της Κυθρέας που σεμνύνεται για τους καλούς και αγαθούς ανθρώπους που ανέδειξε στο πέρασμα των χρόνων.

Πιστός και αφοσιωμένος σύζυγος και οικογενειάρχης ολόκληρη η ζωή του ήταν μαζί με την προσφιλή του σύζυγο Λίλλη μια αδιάλειπτος εργατικότητα και ειλικρινής συμπεριφορά στις συναλλαγές του και τις δοσοληψίες του για ανάδειξη των προσφι-